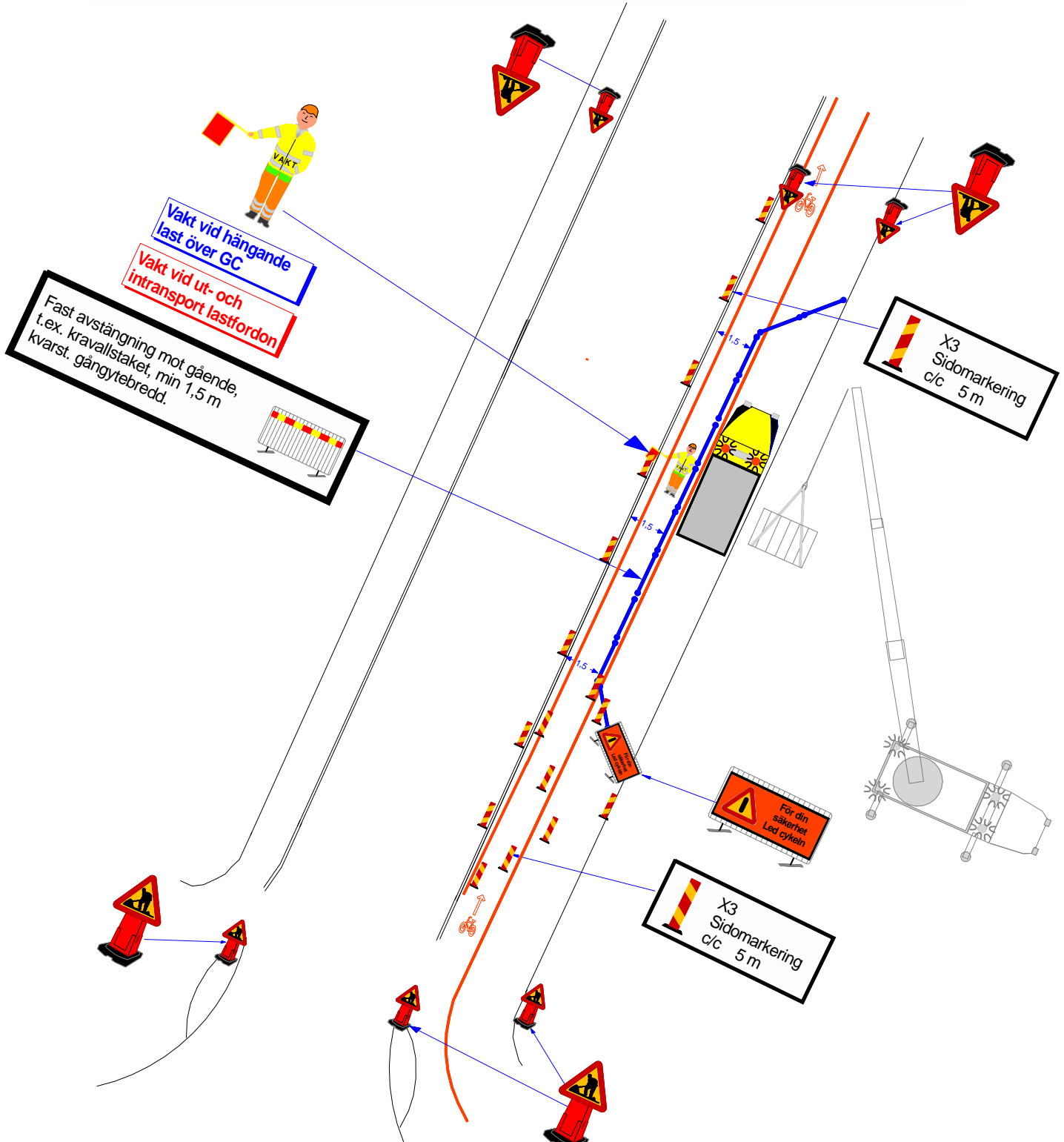




Vid lossning & lastning i körfält med kran utanför tillåten uppställning.  
Vid användning av lift skall tungt skydd etableras.



Tillägg till TA-plan enligt

Varbergs kommun

Vid uppsättning av skyltmaterial enligt TA-plan används skyddsfordon  
Min 3500 kg samt vägmärkesvagn med påbudsmärke D2

Vägarbetsområdet skall hela tiden vara utmärkt med A 20. Skyltarna placeras 5-75 m före arbetsområdet.