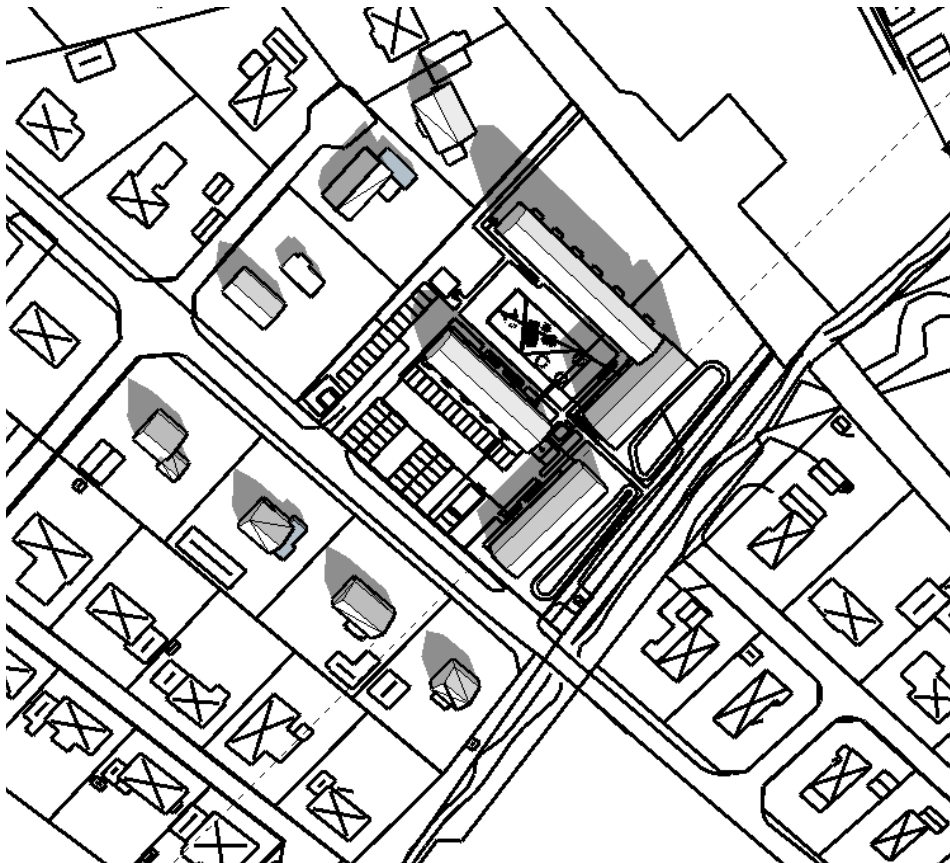




**VARBERGS
KOMMUN**

Dnr: SBK-2017-227

Datum: 2022-12-08



Sol- och skuggstudie

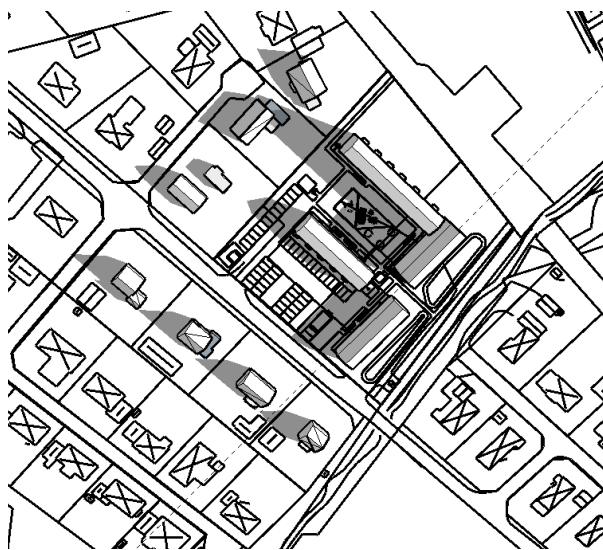
Detaljplan för Munkagård 1:59
Tvååker, Varbergs kommun

Upprättad 2022-12-08

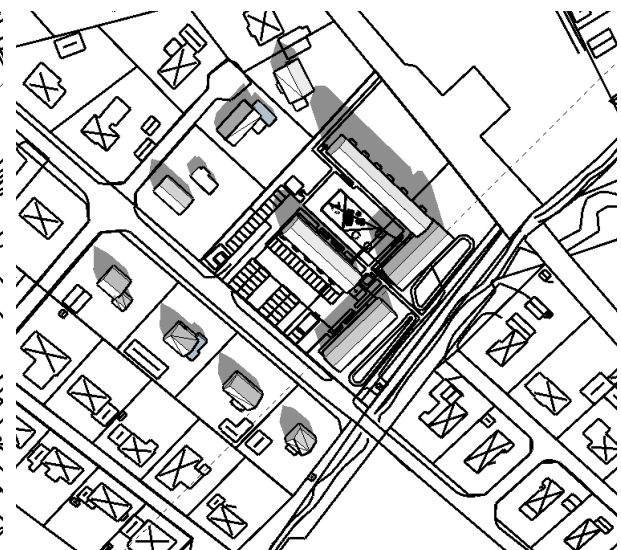
Inledning

Föreslagen bebyggelse ger upphov till viss skuggning på omkringliggande fastigheter. Sol och skuggstudie redovisar påverkan för dag då vårdagjämning, 20 mars (vintertid) samt sommarsolståndet 20 juni (sommartid) infinner sig. I modellen visas inte befintliga träd som idag är placerade mellan planområdet och bebyggelse i nordväst samt i nordöst och längs med Sandabäcken. Även utan vegetation uppstår inte någon skuggning på omkringliggande bostadshus under dagtid.

Sol- och skuggförhållanden



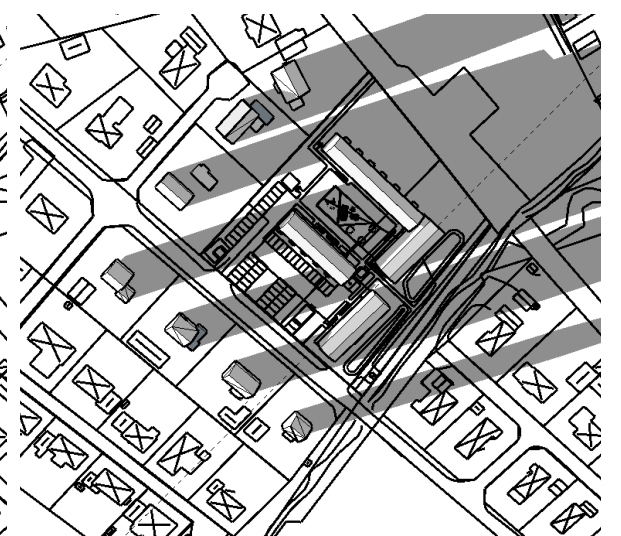
20 mars kl. 09.00



20 mars kl. 12.00



20 mars kl. 15.00



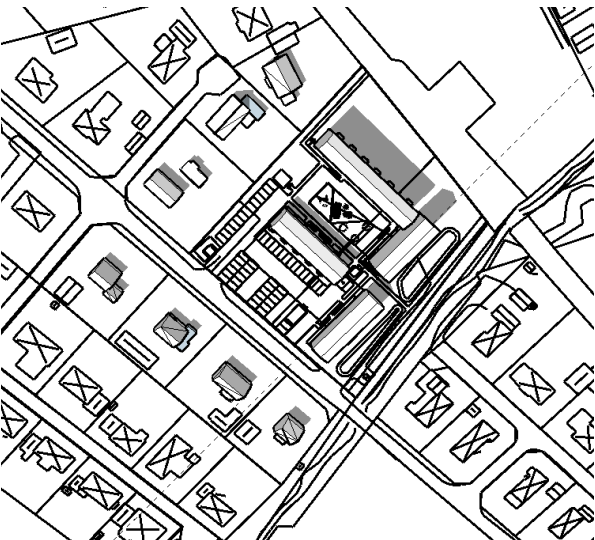
20 mars kl. 18.00



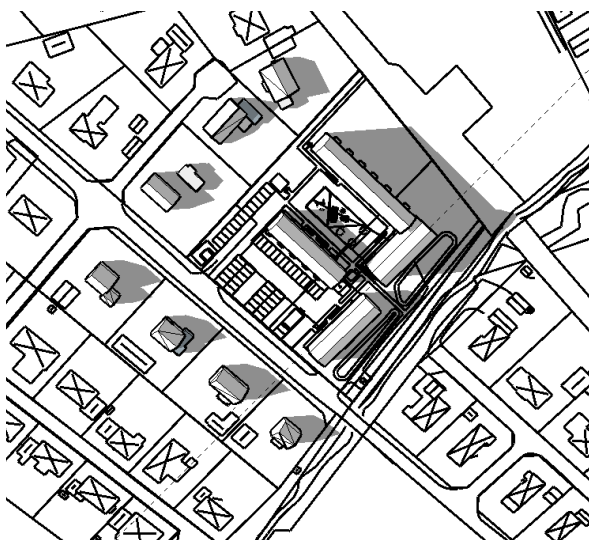
20 juni kl. 09.00



20 juni kl.12.00



20 juni kl. 15.00



20 juni kl.18.00