



Varbergs
kommun

Riktlinjer för plank, staket och murar

Dessa riktlinjer är gjorda för att ge vägledning vid uppförande av plank, staket och murar i Varbergs kommun. Byggnadsnämnden beslutade att anta riktlinjerna 5 februari 2015.





Bygglovplikt

Enligt Plan- och byggförordningen 6 kap 1 § 7:e stycket krävs bygglov för att uppföra murar och plank*. För att uppföra staket, spaljéer och stängsel (av typen Gunnebo) krävs inte bygglov.

Plank, staket och spaljé

Plank är en inhägnad som är tät eller består av mindre än 50% luft(genomsikt). Låga plank (upp till 1,1 m över marken) behöver inte bygglov då de räknas som staket. En inhägnad som består av 50 % luft eller mer räknas som staket, stängsel, spaljé eller pergola beroende på hur den utformas och används. Den behöver inte bygglov.

Mur

En mur är en tät konstruktion som kan användas vid inhägnad av ett område eller en tomt. En mur kan exempelvis bestå av stenblock, tegel eller gjutna kantstöd med en motfylld sida av jord/stenmassor. Murar och stödmurar under 0,5 m räknas som kantstenar och behöver inget bygglov. Högre murar än 0,5 m behöver bygglov.

Anpassning och utformning

Vid ansökan om bygglov för mur och plank gör byggnadsnämnden en granskning där både placering, material och höjd är avgörande. Stor hänsyn tas till stads- eller landskapsbilden och till natur- och kulturvärdena på platsen. Det som bedöms uppfylla god bebyggd miljö kan variera mycket beroende på var i kommunen ansökan gäller. Inom område med detaljplan kan det vara mark som är prickad och inte ska bebyggas.



Exempel på plank



Exempel på staket

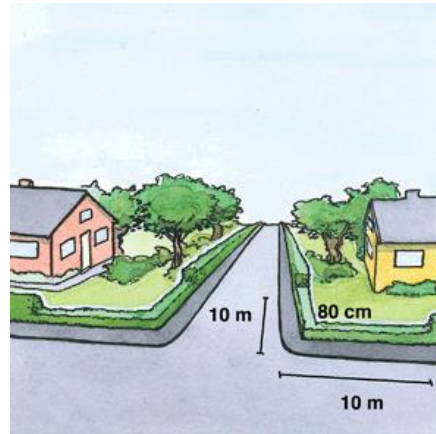


Exempel på mur



Höjden på konstruktionen beräknas alltid från marken på den lägsta sidan på tomten där muren, staketet eller planket ska sättas upp. Om ett staket önskas uppföras mot en gata som ligger betydligt lägre än tomten kan bygglov krävas för att uppföra ett staket även under 1,1m då gatunivån är lägre än tomtens nivå.

Vid korsningar måste det vara fri sikt, därför gäller en max höjd på 0,8m på ett avstånd 10m från korsningen (se bild). Vid utfart från sin egen tomt kan man undvika skyddad sikt med en max höjd på 0,8 m 2,5 m från utfart.



För insynsskydd behövs oftast inte en höjd på mer än 1,8m. En kombination av växtlighet med staket, mur eller plank är att föredra för att ge en naturlig stads- eller landskapsbild.

När behöver du inte bygglov för murar eller plank om du har en- eller tvåbostadshus?

I områden som ligger utanför detaljplan och utanför sammanhållen bebyggelse krävs inte bygglov för att uppföra murar eller plank i omedelbar närhet av ett en- eller tvåbostadshus. Detta om åtgärden inte vidtas närmre gränsen än 4,5m om inte de grannar som berörs lämnar sitt godkännande.

Inom område med detaljplan behöver du inte bygglov när du ska anordna en skyddad uteplats inom 3,6 meter från bostadshuset. Muren eller planket får inte var högre än 1,8 meter och inte placeras närmre gränsen än 4,5 meter. Även i detta fall kan berörda grannar lämna sitt godkännande för en placering närmre gräns än 4,5 m.



Kontakt

Det är bra att tidigt kontakta sina närmaste grannar för att informera dem om föreslagen åtgärd så att onödiga missförstånd kan undvikas. Berörda grannar kommer att ges tillfälle att yttra sig över ansökan.

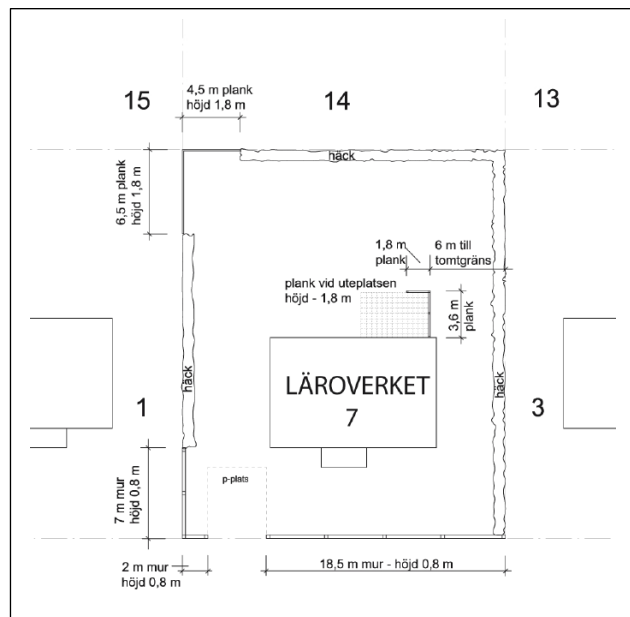


En komplett bygglövsökan för plank/mur omfattar:

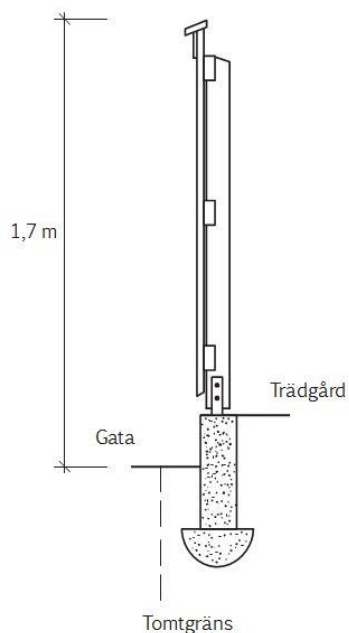
- Ansökningsblankett
- Situationsplan/karta (skala 1:500), (kartunderlag kan beställas på 0340-88 180)
- Sektionsritning (skala 1:50 eller 1:100), måttsatt
- Fasadritning, en måttsatt, skalenlig ritning av muren eller planket rakt framifrån.
- Beskrivning av materialval ska anges.

Ansökan skickas till: Varbergs kommun
 Stadsbyggnadskontoret
 432 80 Varberg

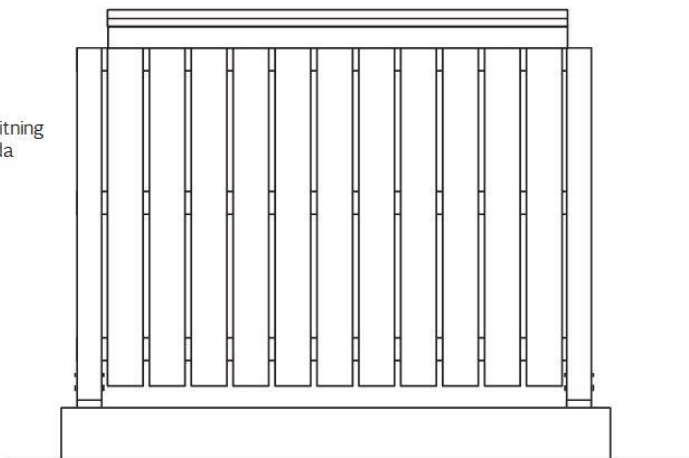
Har du frågor eller funderingar kontakta oss gärna
via Varberg direkt på 0340 – 88 000



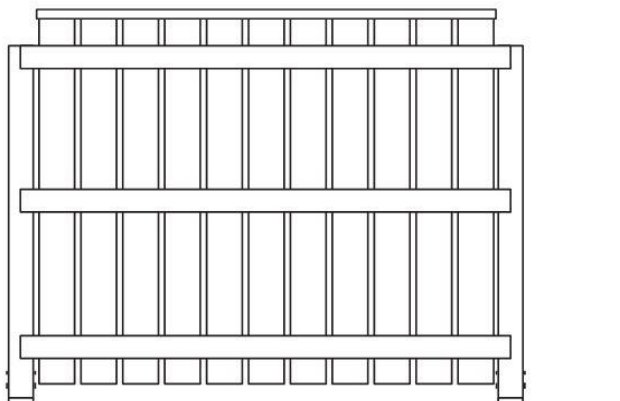
Sektionsritning



Fasadritning
framsida



Fasadritning
baksida



Observera att dessa exempelritningar inte är skalenliga.