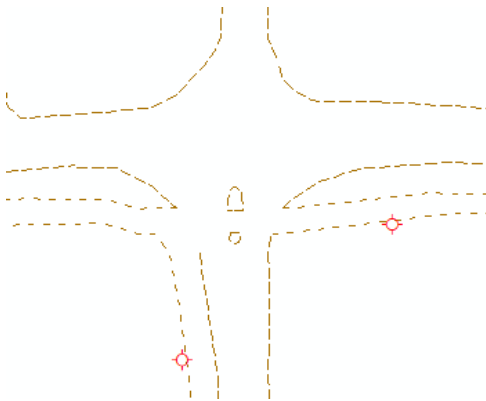


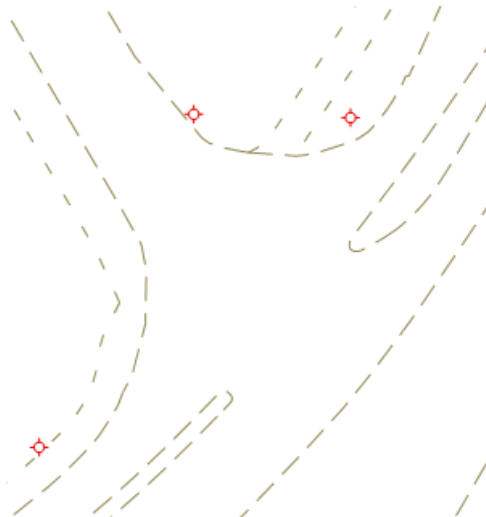
## **Generaliseringsregler för inmätning och redovisning av väg- och vattenlinjer i Baskartan**

- Körbana och gång- och cykelbana lämnas med ett hål där de möter varandra.

Kodas som Transport – Vägkant, linje – Körbana/Gång- och cykelbana.

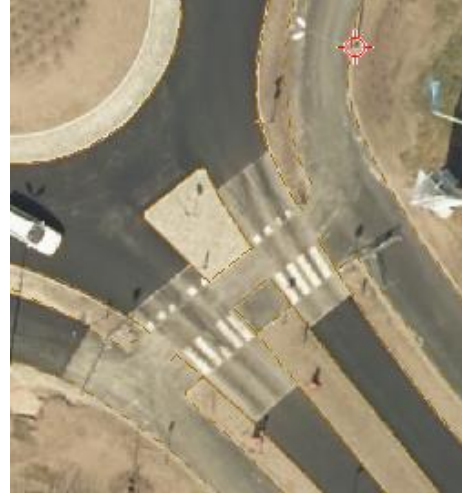
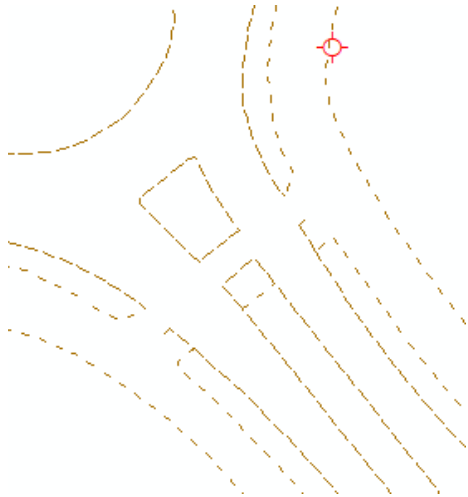


Där gång- och cykelbanan möter körbanan men det saknas överfart/övergångsställe/upphöjning ska gång- och cykelbanan ”stängas” av körbanan.



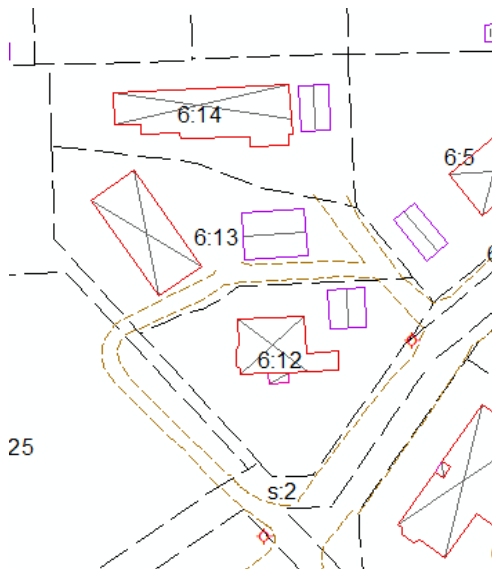
- Refuger ska sammanfogas till slutna polygoner och kodas som:  
Transport – Vägkant, linje – Refug.

Om gång- och cykelbanan korsar refugen kan den mätas som en separat linje och kodas då som: Transport – Vägkant, linje – Gång- och cykelbana.

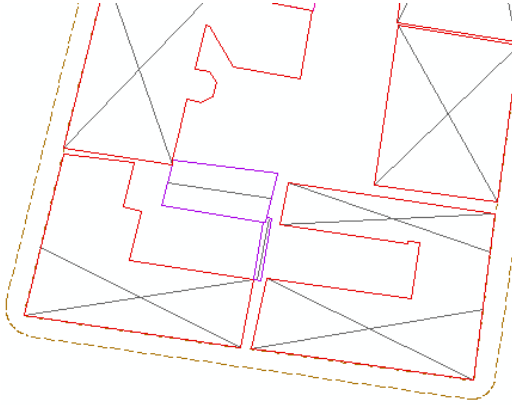


- Infarter mäts på samma sätt som körbana och redovisas endast på skafttomter eller där det inte är uppenbart hur man tar sig in till bostadshuset.

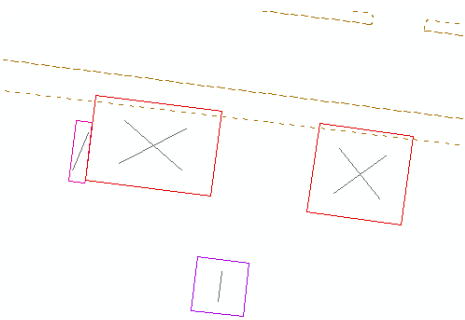
Kodas som Transport – Vägkant, linje – Körbana



- Gång- och cykelbanekanter som går ända intill en husfasad ska dras från hörn till hörn på fasadinmätta hus så att linjerna ligger dubbelt. Detta för att undvika onödiga "hål" i vägkantslinjerna.



- Väggkantar som går ända intill en husfasad men där huset är digitaliserat efter tak-kontur ska ligga som en hel linje utan "hål". Därför kommer det att se ut som om väggkanten går igenom huset. Detta för att undvika onödiga "hål" i vägkantslinjerna.

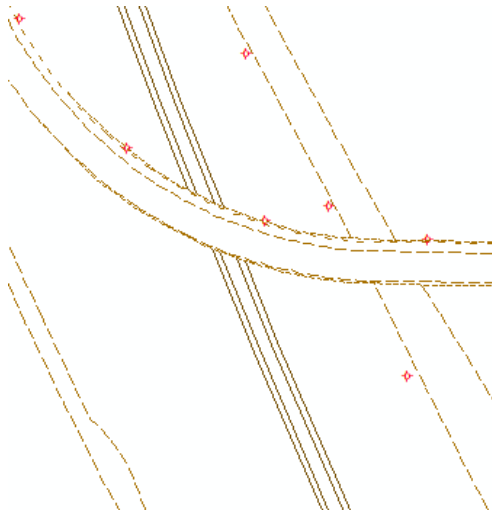
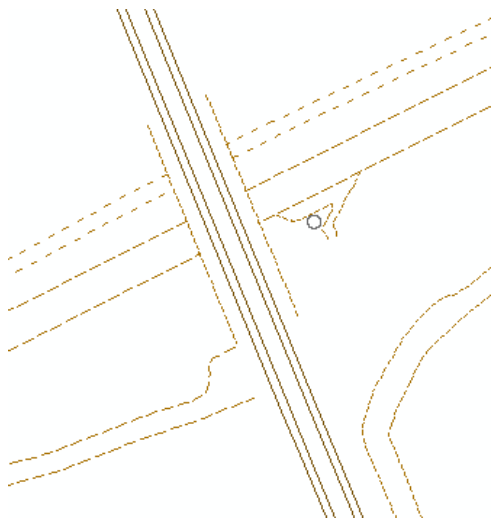


- När tydlig väggkant saknas på industriområden karteras väggkanten i fastighetsgräns. Infarter hanteras på samma sätt som tidigare beskrivits ovan under punkten för infarter. Parkeringsytor tas med om de täcker en hel fastighet eller är av allmänt intresse t ex Pingvinen eller Coop.

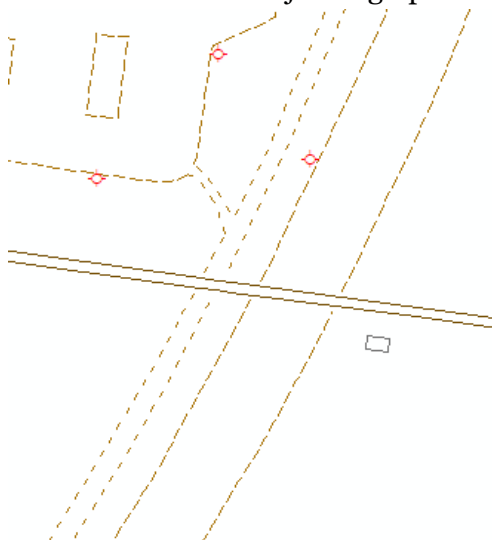




- Vid broar och viadukter, karteras den linjen som går överst utan avbrott. Den linjen som går under en bro klipps vid brofundamentet som karteras som: Bebyggelse - Anläggning linje - Övrigt. Järnvägen kodas som: Transport – Spårtrafik, linje – Järnväg - Skena



- Plankorsningar mellan järnväg och körbana, körbanan lämnas med ett hål till förmån för järnvägsspåren som är heldragen.



- Vattenlinjer sluts där de korsar en trumma, en kulvert eller en bro. Objektet ska vara en sluten polygon.

