

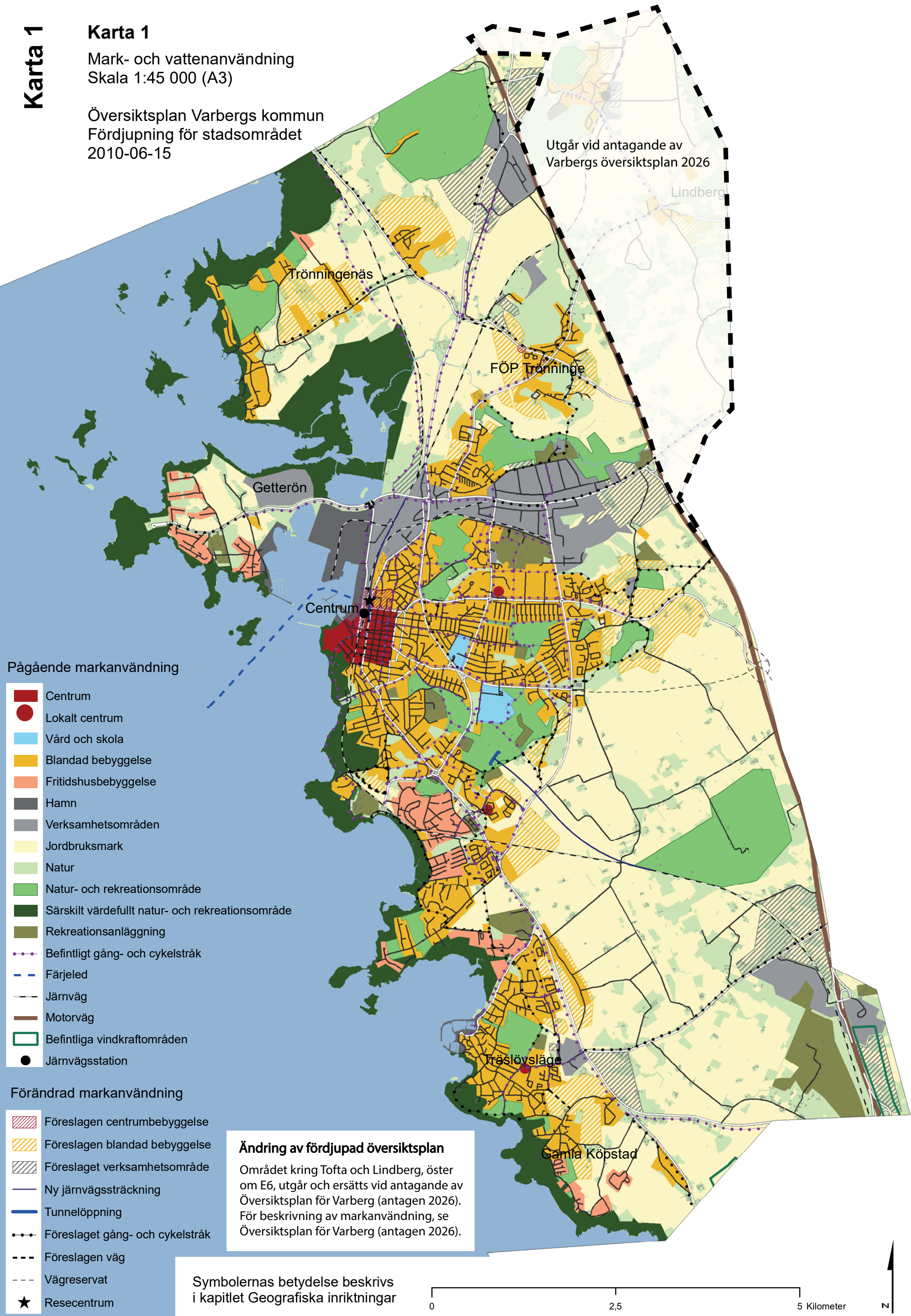
# Karta 1

## Karta 1

Mark- och vattenanvändning  
Skala 1:45 000 (A3)

Översiktsplan Varbergs kommun  
Fördjupning för stadsområdet  
2010-06-15

Utgår vid antagande av  
Varbergs översiktsplan 2026



### Pågående markanvändning

- Centrum
- Lokalt centrum
- Vård och skola
- Blandad bebyggelse
- Fritidshusbebyggelse
- Hamn
- Verksamhetsområden
- Jordbruksmark
- Natur
- Natur- och rekreationsområde
- Särskilt värdefullt natur- och rekreationsområde
- Rekreationsanläggning
- Befintligt gång- och cykelstråk
- Färjeled
- Järnväg
- Motorväg
- Befintliga vindkraftområden
- Järnvägsstation

### Förändrad markanvändning

- Föreslagen centrumbebyggelse
- Föreslagen blandad bebyggelse
- Föreslaget verksamhetsområde
- Ny järnvägssträckning
- Tunnelöppning
- Föreslaget gång- och cykelstråk
- Föreslagen väg
- Vägreservat
- Resecentrum

### Ändring av fördjupad översiktsplan

Området kring Tofta och Lindberg, öster om E6, utgår och ersätts vid antagande av Översiktsplan för Varberg (antagen 2026). För beskrivning av markanvändning, se Översiktsplan för Varberg (antagen 2026).

Symbolernas betydelse beskrivs i kapitlet Geografiska inriktningar

0 2,5 5 Kilometer

