

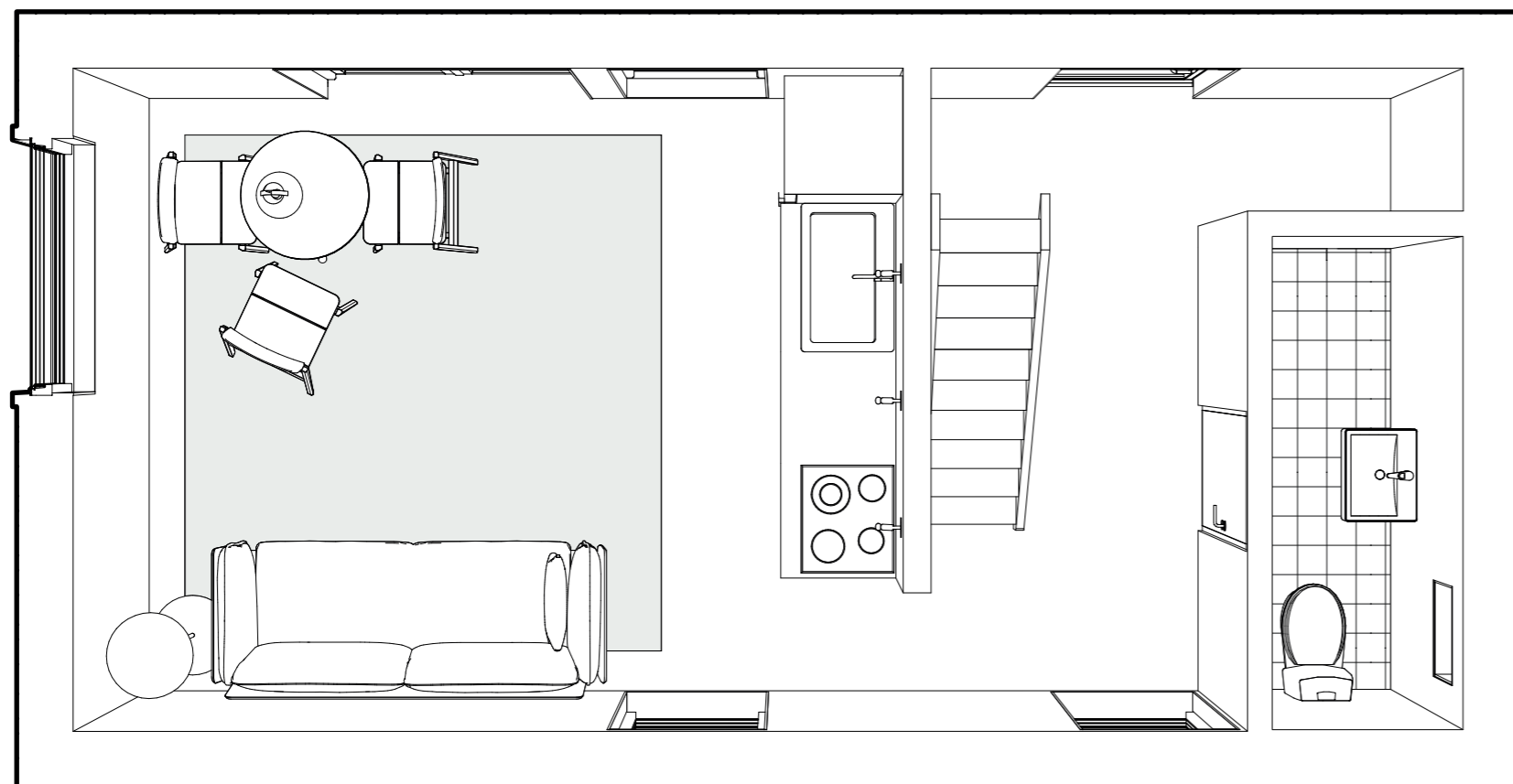
Informationsmaterial för:



Attefallshus

AUGUSTA 30 m²

Peder Skrivares skola
Bygg och Anläggningsprogrammet



Bakgrund

Efter att lärare och elever på Peder Skrivares Byggprogram efterfrågat mer utmanade studiematerial samt praktiska övningar för att bättre förbereda elever för yrkesroller inom hantverk startades ett samarbetsprojekt mellan ansvariga lärare, elever samt en arkitekt. Projektet har praktiskt och teoretiskt utvärderats under ett antal terminer tillsammans med inblandade då studiematerial med ritningar, övningar och pedagogiska problemlösningar framtagits vilket resulterat i attefallshuset *Augusta*.

Augusta är ett bygglovsbefriat attefallshus om 30 kvadratmeter som tillverkas i enstaka enheter under höst- och vårterminen av årskurs 2 i byggprogrammets lokaler på Peder Skrivares gymnasieskola. Eleverna har från terminsstart varit delaktiga i att planera, under läsåret, kommande arbete samt analysera de utmaningar och risker som ligger i att konstruera ett hus.

Den arkitektoniska gestaltningen är ett resultat av en dialog mellan alla inblandade då grundprincipen i samarbetsprojektet *Augusta* har varit att få så pass många praktiska övningar tillsammans för eleverna som möjligt.

Kvalitet genom lärande

Byggnationen sker under handledning av erfarna lärare inom bygg, el och VVS. Efter varje moment genomförs egenkontroll tillsammans med lärare för att säkerställa kvalitet och noggrannhet. Attefallshusen byggs så långt eleverna hinner under läsåret och säljs i befintligt skick vid vårterminens slut. Vanligtvis hinner allt bli klart, men av händelse att husen inte är helt färdigställda blir priset på *Augusta* reducerat efter färdigställandegrad.

Konstruktion & isolering

- Väggtjocklek: ca 290 mm
- Tak: sprutisolerat
- Yttervägg: 22 mm panel, 30 mm klimatskiva, 120 mm regelstomme, 45 mm installationsvägg, OSB-skiva, gipsskiva
- Våtrum: 15 mm plywood bakom gips
- Invändigt: OSB och gips på alla väggar, spånskivegolv
- Utvändigt: aluminiumbeklädda 3-glasfönster/altandörr, ytterdörr, underlagspapp och ytpapp på taket, grundmålade paneler och foder

Installationer & förberedelser

VVS:

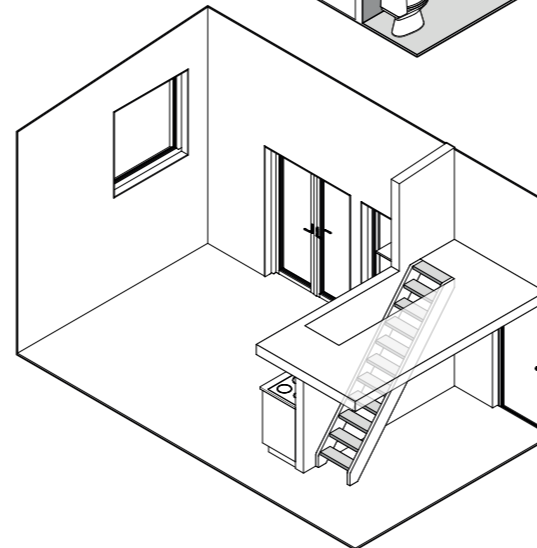
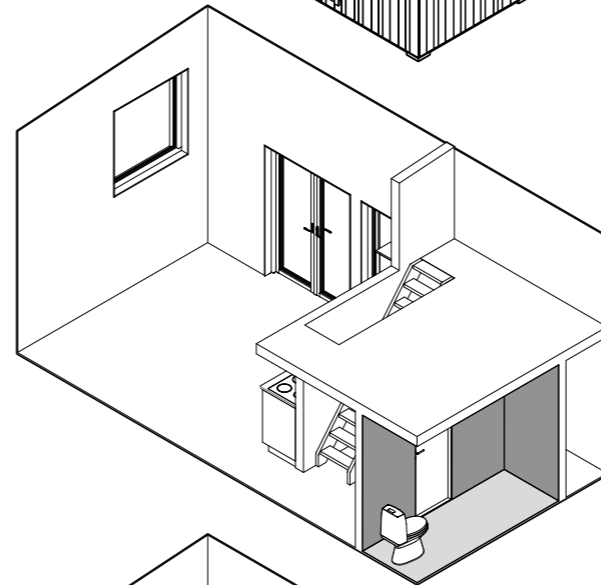
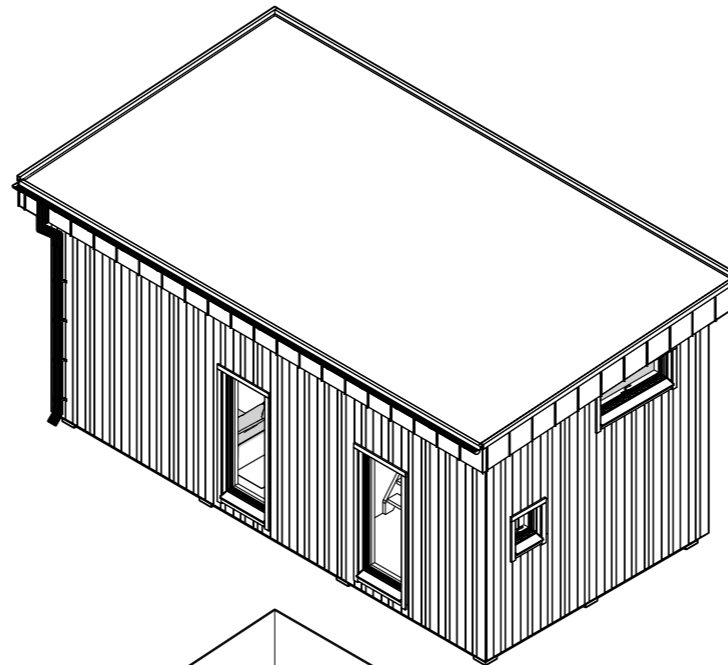
- Avlopp, kall- och varmvatten draget i LK:s rör-i-rörssystem
- Förberett för NIBE Eminent 35 varmvattenberedare
- Vatten framdraget till diskbänk, dusch, toalett, tvättställ och tvättmaskin
- Inbyggd avluftning genom yttertak, tätad med stös av takläggarföretag

El:

- Elinstallation utförd av elever, ska färdigställas och kontrolleras av auktoriserat elinstallationsföretag
- Ritningsunderlag finns tillgängligt
- Infällda LED-spottar i taket i alla rum, styrda med Plejd-system
- Förberett för eventuell luft-luftvärmepump och golvvärme i badrum
- Eleverna drar i första hand slangen till elen och tråden i mån av tid

Täthetskontroll:

- Stugorna provtrycks av extern firma för att säkerställa täthet



Värt att notera:

Augusta leveras utan vindskivor för att underlätta vid transport från PS. I bildmaterialet har *Augusta* en vindskiva klädd i bandtäckt plåt, vilket är ett gestaltningsexempel.

Augusta har ett loft på 9 kvadratmeter vilket sammanbinds av en trappa i Halldelen. Trappan tillverkas och installeras i mån av tid om kunder önskar detta. Materialkostnad för trappan tillkommer då.

Till vänster om entrédörren finns utrymme för tvättmaskin eller liknande. I golvet finns en avloppsbrunn samt fördelarskåp på väggen. Till höger om entrédörren sitter elcentralen.

För köparen att färdigställa:

Följande återstår för köparen att installera/montera:

- Golvbeläggning, målning, tapetsering, tätskikt badrum och tvättutrymme
- Kök och vitvaror
- Sanitetsporlin (WC, handfat, dusch m.m.)
- Vindskivor med valfri beklädnad
- Färdigstryka fasadpanel (endast grundmålad)
- Takavvattning (hängränna, stupränna)
- El-installation
- Huvar på taket
- Räcke vid sovloft

Pris & transport:

Priset motsvarar skolans materialkostnad. Köparen står för transportkostnader, men skolan kan hjälpa till med bokning av frakt från PS till uppställningsplats.

För intresseanmälan eller frågor skicka till:
PS-attefallshus@varberg.se

AUGUSTA 30 m²



Visualiseringen är en inspirationsbild som innehåller objekt samt material vilka inte ingår vid köp av **AUGUSTA**. Se sida 3 i prospektet för mer detaljerad information.

AUGUSTA 30 m²

Arkitektur

Augusta har en tydlig rumsstruktur som skiljer på de privata och offentliga delarna. Den är flexibelt utformad efter de olika behov som kan tänkas finnas hos besökare eller boende.

Entrédelen och hallen är navet i *Augusta* och innefattar WC, trappdel till loft samt plats för ex, tvättmaskin i vattensäkert utrymme. Under trappan sitter elskåp men plats för ytterkläder och skoförvaring. I WC-delen sitter ett litet fönster på ytterväggen och utrymmet ger plats åt toalett, handfat samt dusch. I hallen mot entrédörr sitter ett högfönster för utblick samt ljusinsläpp

Vardagrums- och köksdel samsas om den stora öppna ytan. Väggen vid köksdelen har plats för eventuella överskåp och en högre del vid trappan där det finns möjlighet att installera ventilation från köksfläkt till taket. Gavelsidan har ett större fönster med högre väggliv för att underlätta flexibel möblering och alternativa boendeförutsättningar.

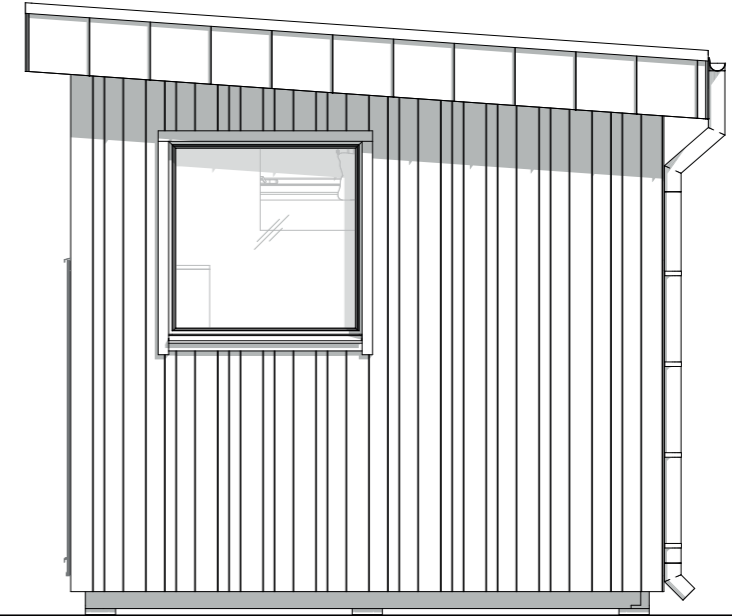
Loftet är främst utformat till sovplats på grund av sin begränsade takhöjd och har ett långsmalt fönster mot gavelväggen.

Exteriört är huset beklätt med enkelspontad sågad träpanel i varierande dimensioner. Panelen blinkar till behövlig spontanitet i den annars stama strukturen. Det stora fönstret på gaveln är placerat högre från golv för att tillgodose flexibiliteten i möblering.

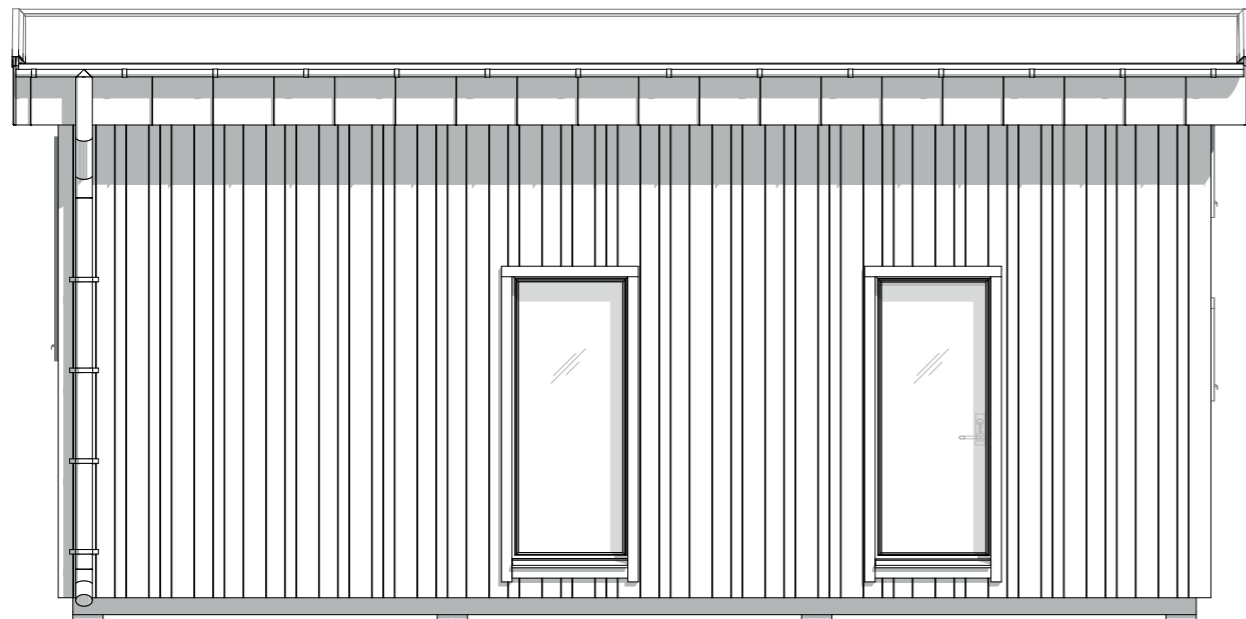
I exempelbilderna av *Augusta* är höjden på vindskivan något överdimensionerad för att bättre proportionera mot de höga ytterväggarna.



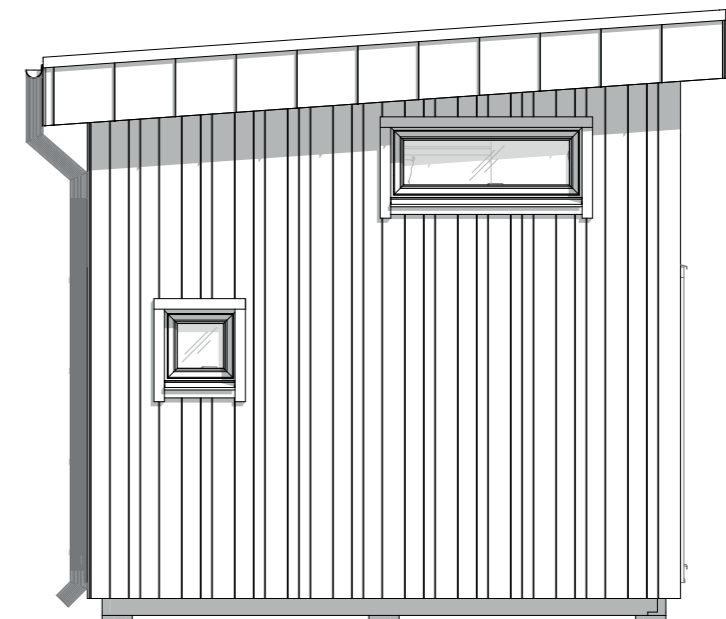
FASAD
SKALA 1:50



FASAD
SKALA 1:50

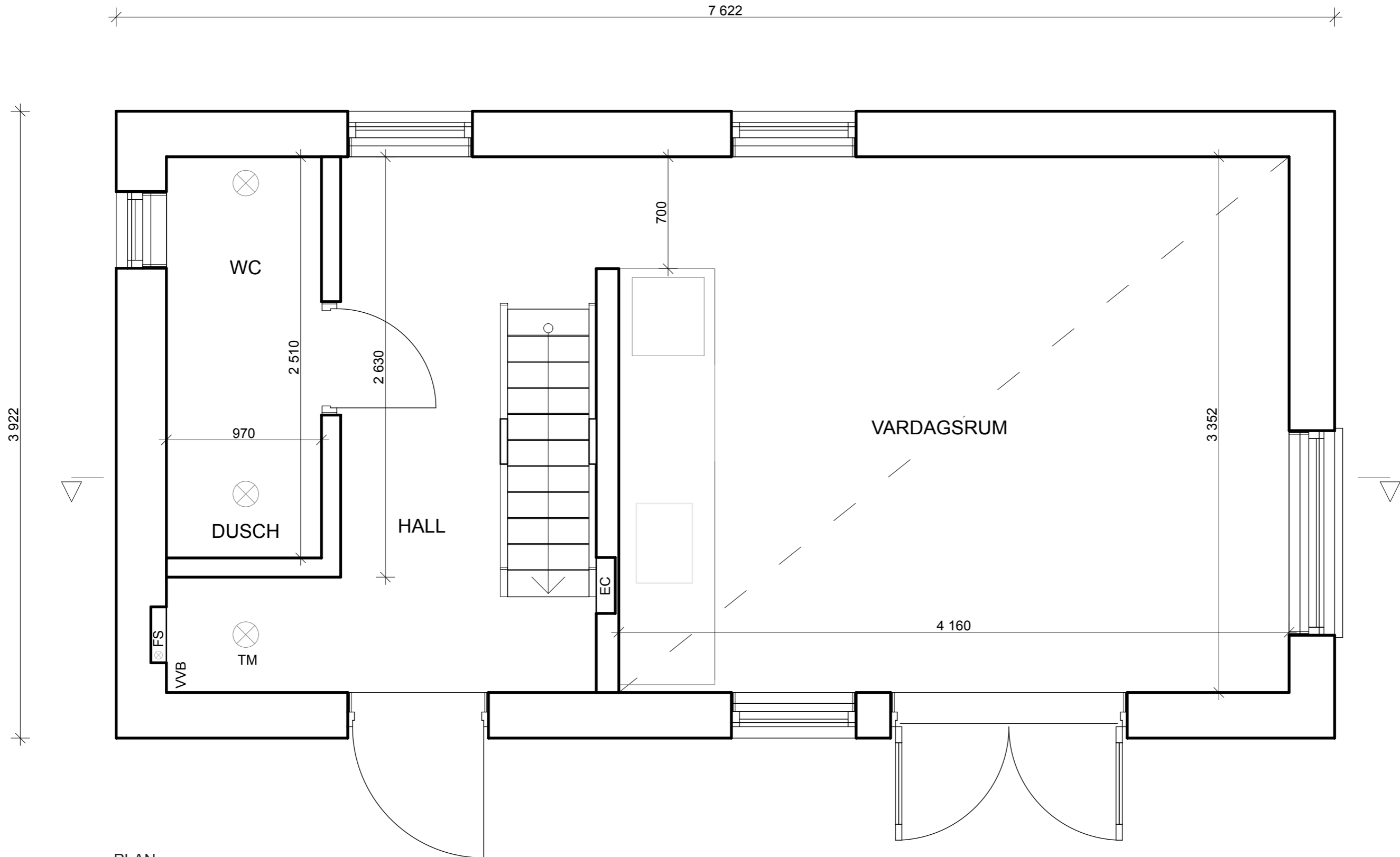


FASAD
SKALA 1:50



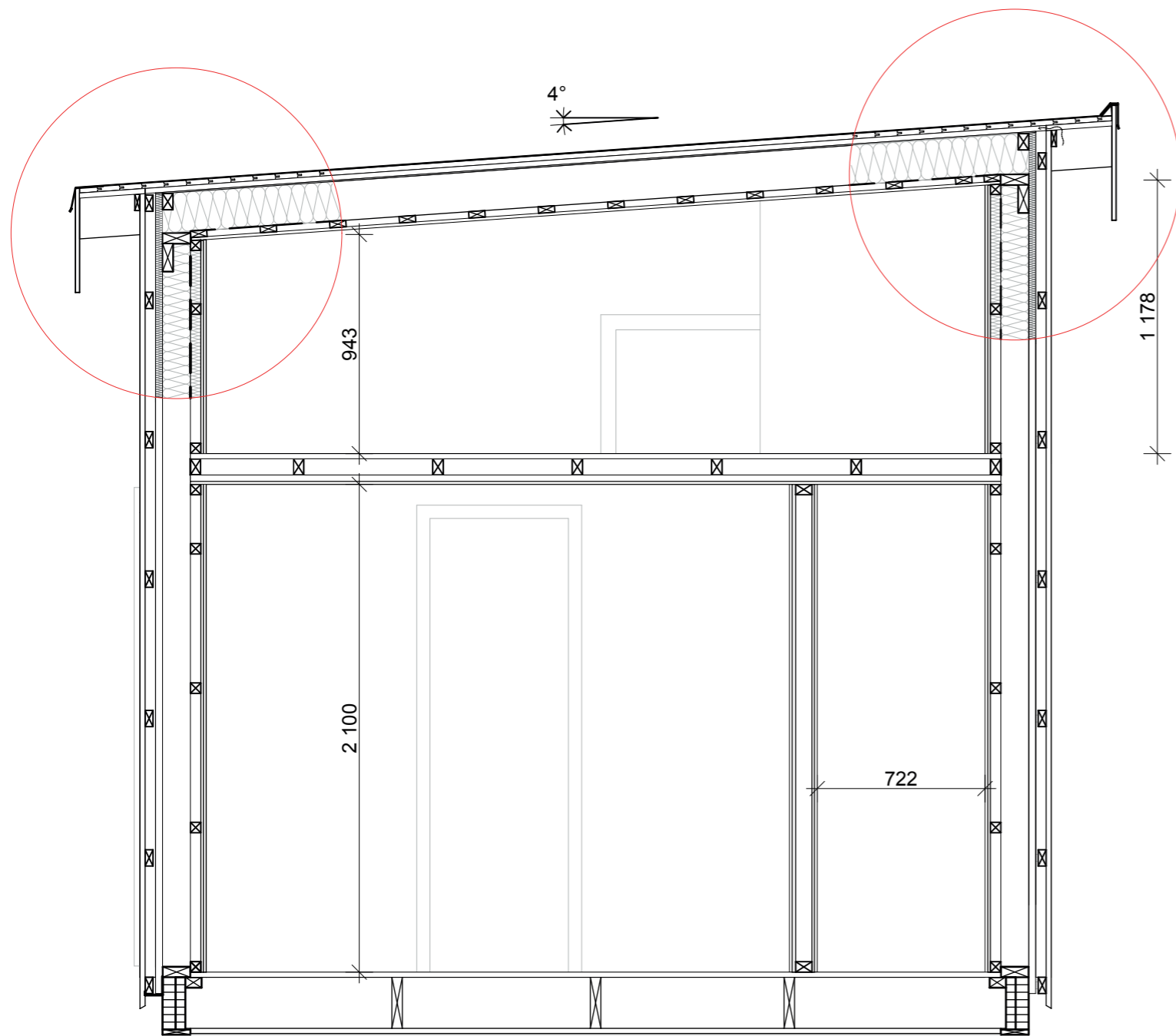
FASAD
SKALA 1:50

AUGUSTA 30 m²



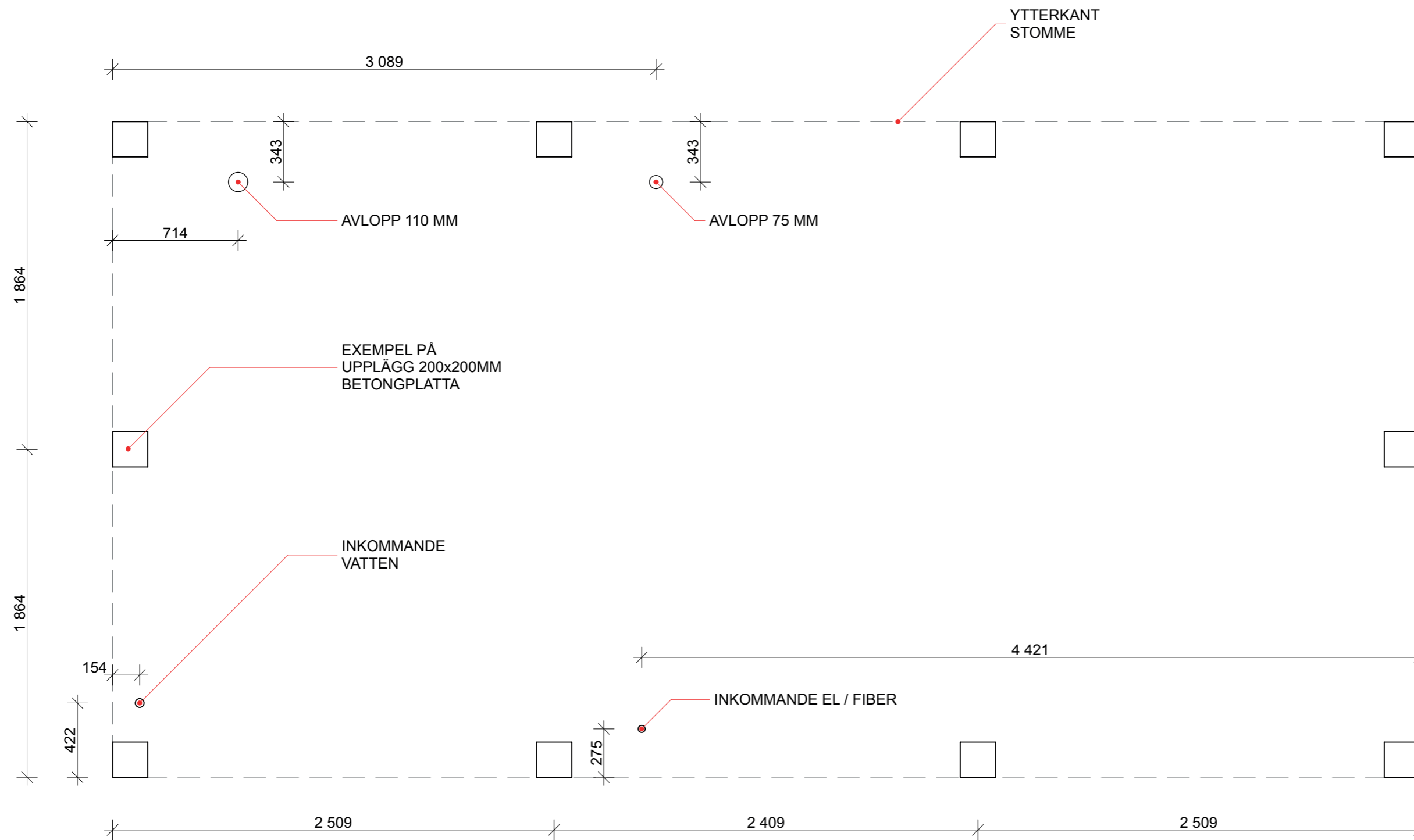
PLAN
SKALA 1:25

AUGUSTA 30 m²



SEKTION
SKALA 1:25

AUGUSTA 30 m²



PLAN, MARK
SKALA 1:25

AUGUSTA 30 m²