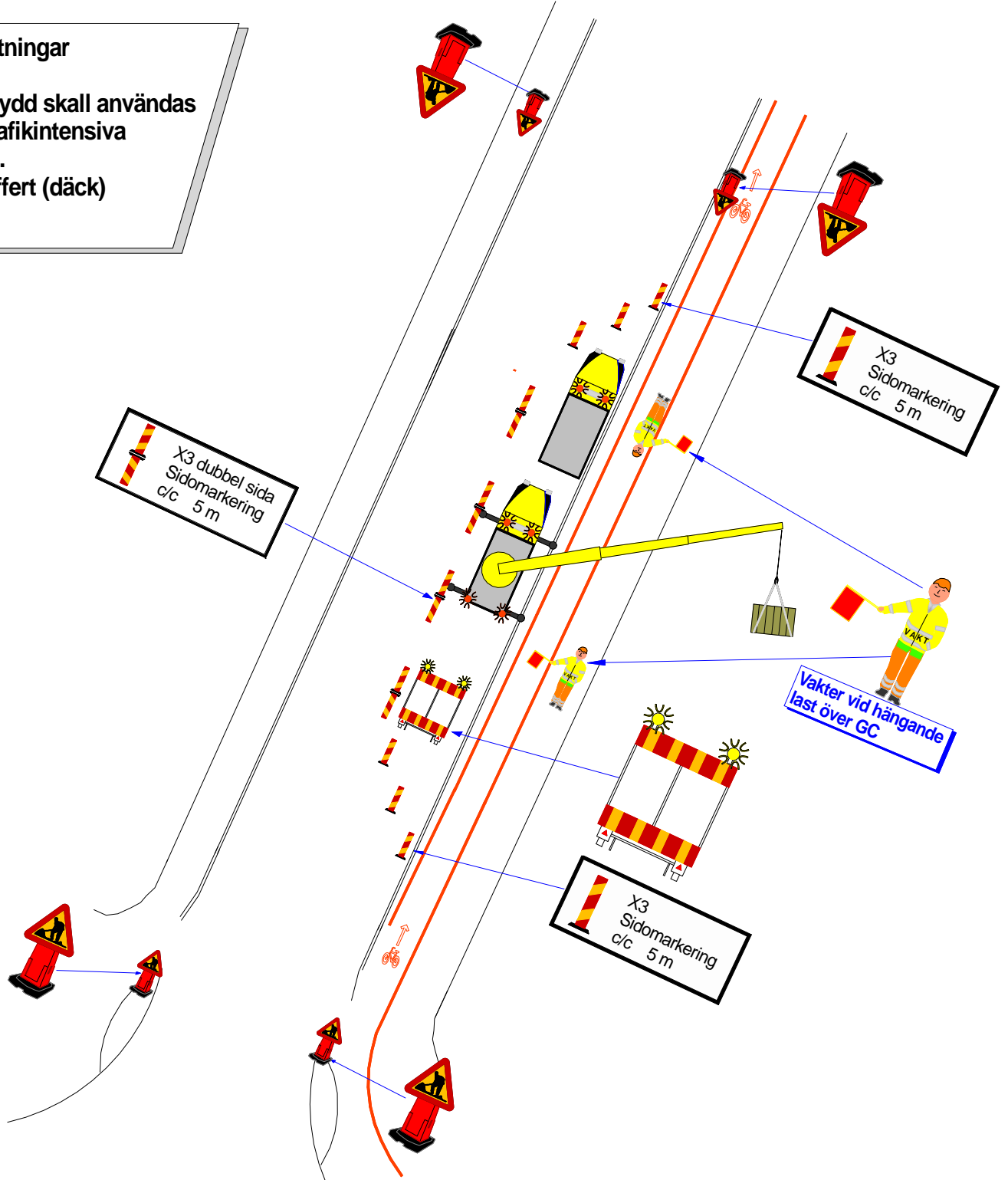




Vid lossning & lastning i körfält med kran utanför tillåten uppställning.
Vid användning av lift skall tungt skydd etableras.

Förutsättningar

Tungt skydd skall användas på det trafikintensiva vägnätet.
Trafikbuffert (däck) alt. TMA



Tillägg till TA-plan enligt

Varbergs kommun

Vid uppsättning av skyltmaterial enligt TA-plan används skyddsfordon
Min 3500 kg samt vägmärkesvagn med påbudsmärke D2

Vägarbetsområdet skall hela tiden vara utmärkt med A 20. Skyltarna placeras 5-75 m före arbetsområdet.