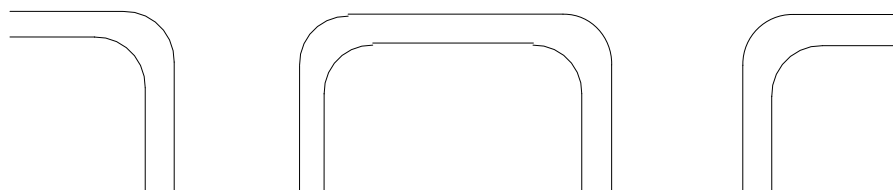
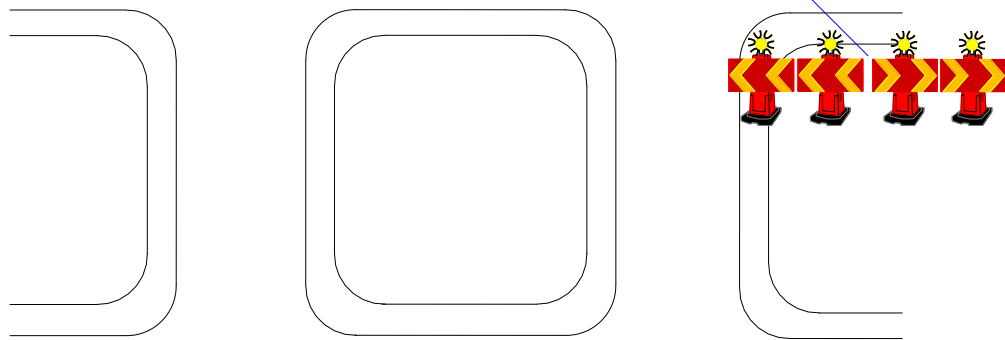
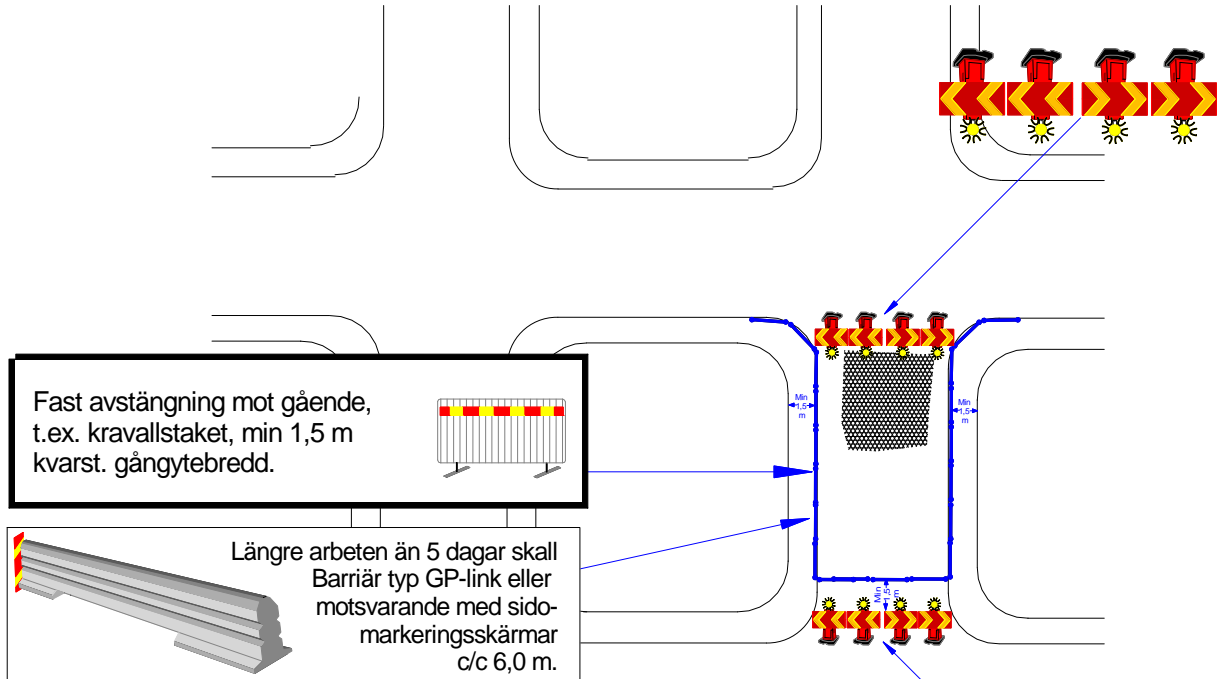
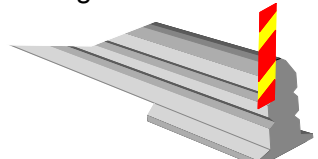




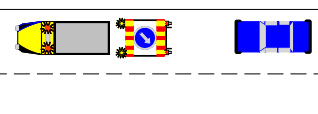
Totalavstängning för akut vägarbete, översikt



Schakt djupare än 50 cm i, eller i anslutning till, körbana måste förses "Mini-Guard" eller motsvarande samt sidomarkeringsskärmar c/c 6 m.



Tillägg till TA-plan enligt



Varbergs kommun

Vid uppsättning av skyltmaterial enligt TA-plan används skyddsfordon
Min 3500 kg samt vägmärkesvagn med påbudsmärke D2