



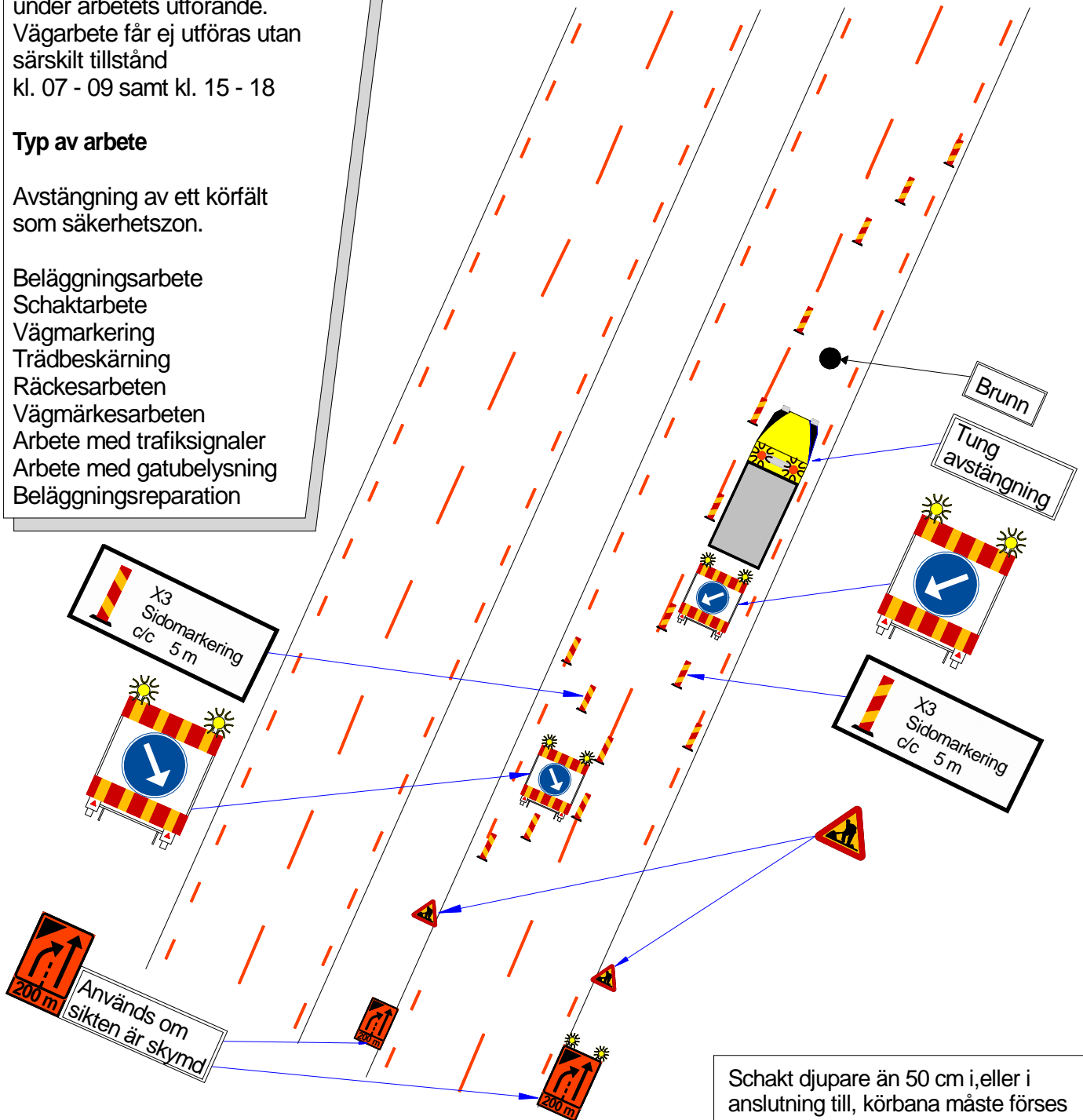
Trafikintensiva vägnätet

Förutsättningar

Minst ett körfält skall vara öppet under arbetets utförande.
Vägarbete får ej utföras utan särskilt tillstånd kl. 07 - 09 samt kl. 15 - 18

Typ av arbete

- Avstängning av ett körfält som säkerhetszon.
- Belägningsarbete
- Schaktarbete
- Vägmarkering
- Trädbeskränning
- Räckesarbeten
- Vägmärkesarbeten
- Arbete med trafiksignaler
- Arbete med gatubelysning
- Belägningsreparation



Tillägg till TA-plan enligt

Vid uppsättning av skyltmaterial enligt TA-plan används skyddsfordon
Min 3500 kg samt vägmärkesvagn med påbudsmärke D2

Schakt djupare än 50 cm i, eller i anslutning till, körbana måste föras "Mini-Guard" eller motsvarande samt sidomarkeringsskärmar c/c 6 m.

