



Slamsugning och Spolning

Förutsättningar

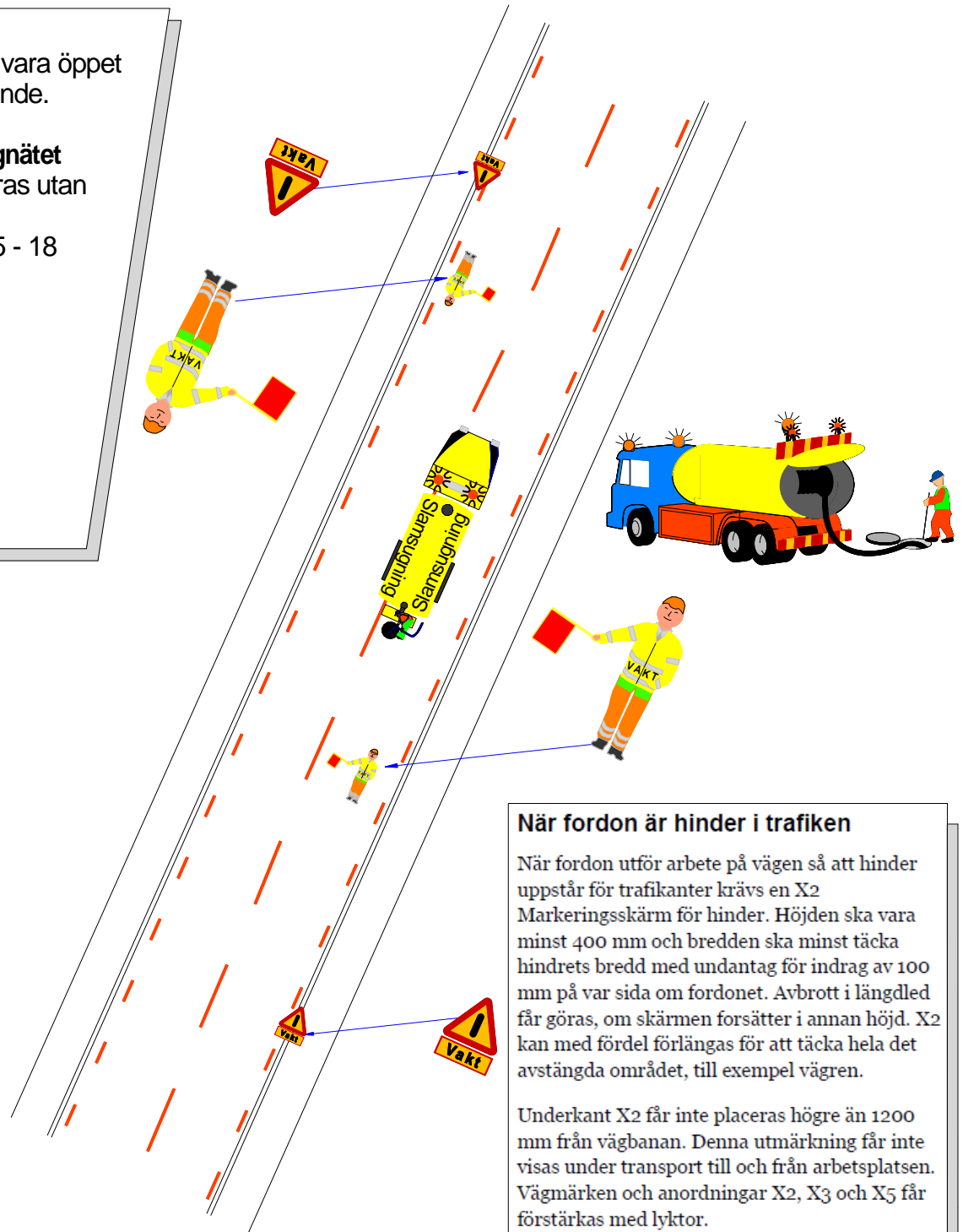
Minst ett körfält skall vara öppet under arbetets utförande.

På trafikintensiva vägnätet

Vägarbete får ej utföras utan särskilt tillstånd kl. 07 - 09 samt kl. 15 - 18

Typ av arbete

Slamsugning
Högtrycksspolning
brunnsinspektion



När fordon är hinder i trafiken

När fordon utför arbete på vägen så att hinder uppstår för trafikanter krävs en X2 Markeringsskärm för hinder. Höjden ska vara minst 400 mm och bredden ska minst täcka hindrets bredd med undantag för indrag av 100 mm på var sida om fordonet. Avbrott i längdled får göras, om skärmen försätter i annan höjd. X2 kan med fördel förlängas för att täcka hela det avstängda området, till exempel vägren.

Underkant X2 får inte placeras högre än 1200 mm från vägbanan. Denna utmärkning får inte visas under transport till och från arbetsplatsen. Vägmarkerna och anordningar X2, X3 och X5 får förstärkas med lyktor.

Fordonens ordinarie varningslyktor (roterande) kan ersätta högt placerade lyktor, placerade ovanför X2.



Tillägg till TA-plan enligt

Varbergs kommun

Vid uppsättning av skyltmaterial enligt TA-plan används skyddsfordon
Min 3500 kg samt vägmärkesvagn med påbudsmärke D2